



**GALERÍA DE
EXPOSICIONES**
CENTRO DE LENGUAS MODERNAS

GACELAS DE LORCA

Miguel Viviani

del 15 de mayo al 19 de junio 2026

Inauguración

15 de marzo de 2026 a las 13:00 h.



**CENTRO DE
LENGUAS
MODERNAS**

Universidad de Granada

GACELAS DE LORCA

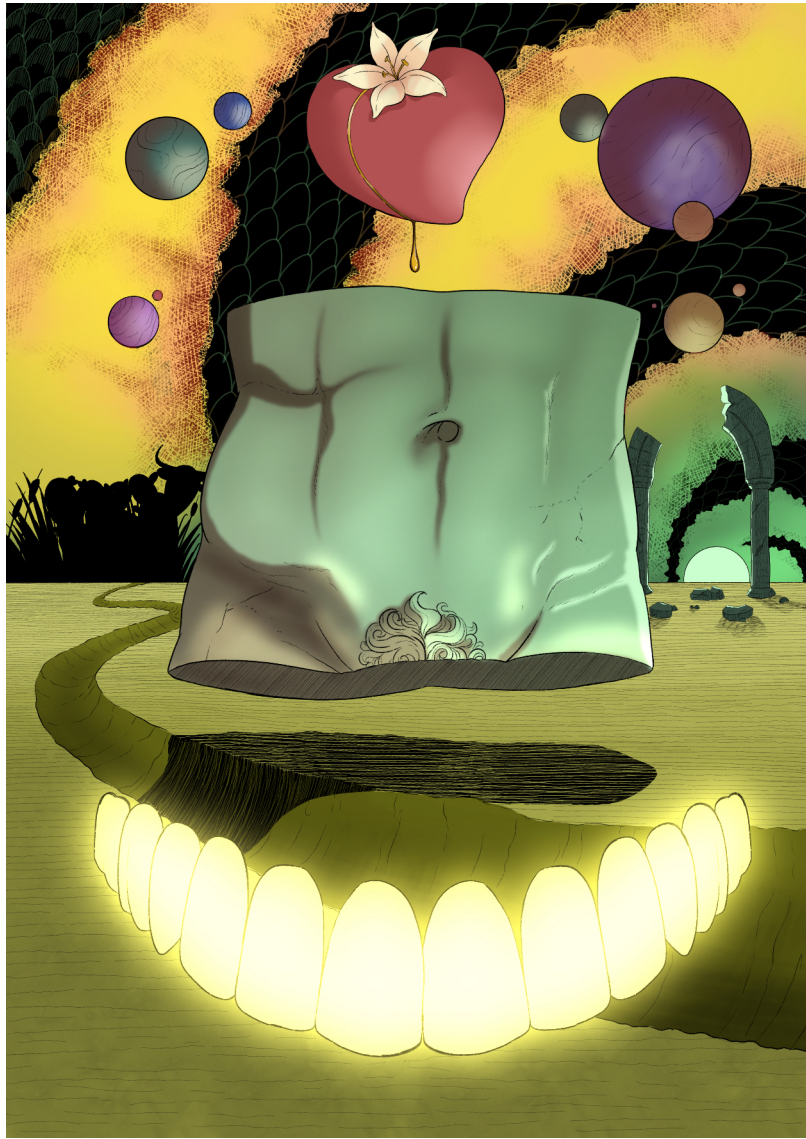
Esta serie de 12 ilustraciones digitales impresas propone una interpretación visual y onírica de las *Gacelas del Diván del Tamarit* del poeta granadino Federico García Lorca. Las obras orbitan en torno a dos ejes simbólicos fundamentales: el deseo, encarnado en la figura recurrente del efebo masculino, y la muerte, que adopta distintas formas y presencias a lo largo de la serie. Cada pieza incorpora motivos vegetales, animales o ambos, estableciendo un diálogo entre cuerpo y naturaleza, hasta culminar en una última pieza donde los desnudos masculinos, despojados de todo elemento accesorio, funcionan como una depuración conceptual. La línea se erige como el elemento expresivo principal, mientras que el color actúa como recurso de acentuación y modelado volumétrico, subrayando la tensión poética que atraviesa toda la propuesta. La serie fue realizada en iPad con la aplicación Procreate. No se ha usado IA para la realización de estas imágenes.

Miguel Viviani

Graduado en Bellas Artes por la Universidad de Granada y cuenta con un Máster en Ilustración. Ha participado en exposiciones colectivas organizadas por la Facultad de Bellas Artes de la UGR, así como en individuales realizadas en la Casa de la Cultura de Fuente Obejuna y en el Centro de Lenguas Modernas de Granada. Desarrolla su práctica artística principalmente a través de la ilustración digital, entendiendo la línea y el dibujo como herramientas creativas de exploración estética. Su obra transita diferentes temáticas y lenguajes visuales: entre lo clásico, lo contemporáneo lo solemne y lo kitsch; aunque el cuerpo humano aparece de forma constante ya sea como sujeto simbólico, emocional o narrativo. En sus imágenes conviven referencias academicistas al barroco y el renacimiento y oníricas propias del surrealismo, con influencias procedentes de la animación japonesa, la ilustración contemporánea y el cómic clásico americano, y generando un imaginario propio.



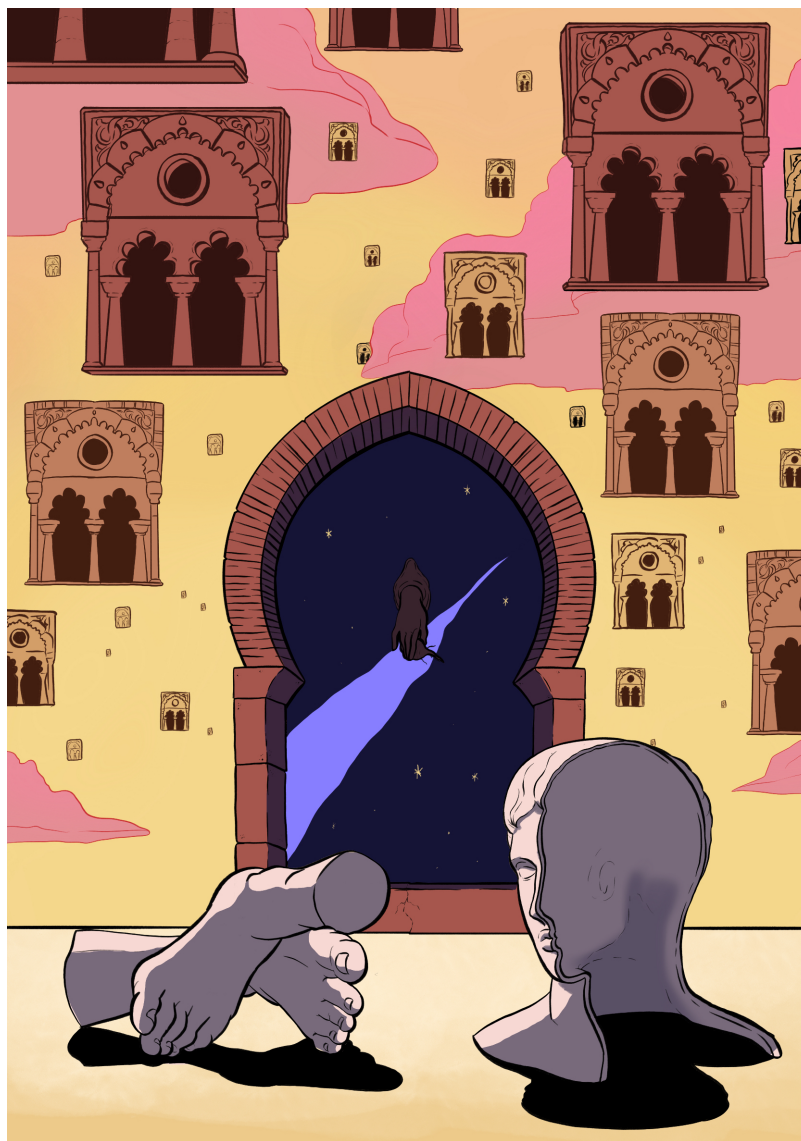




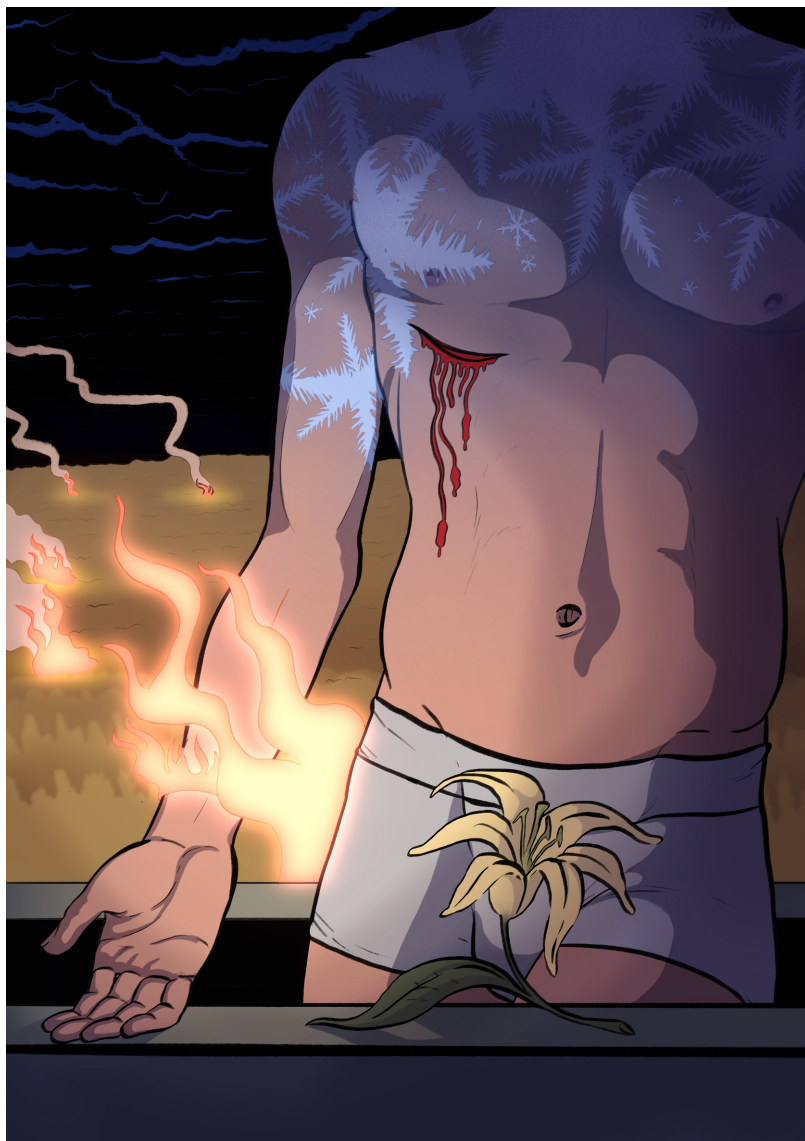


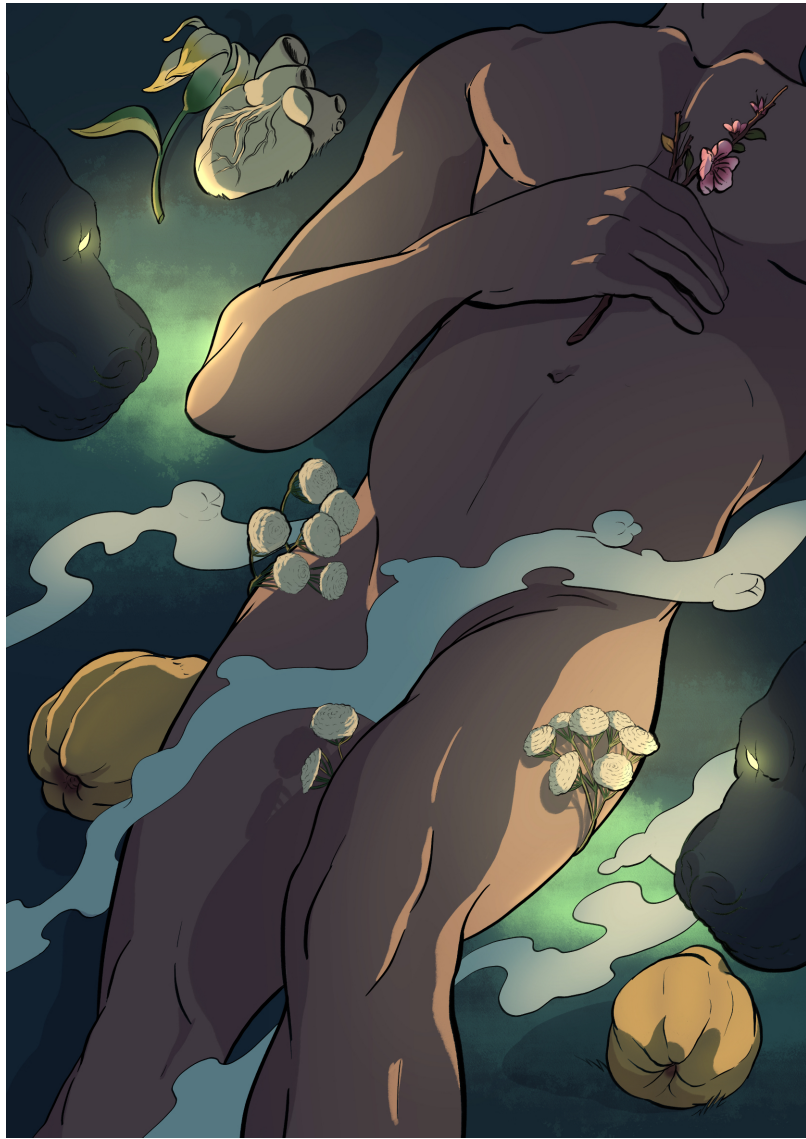




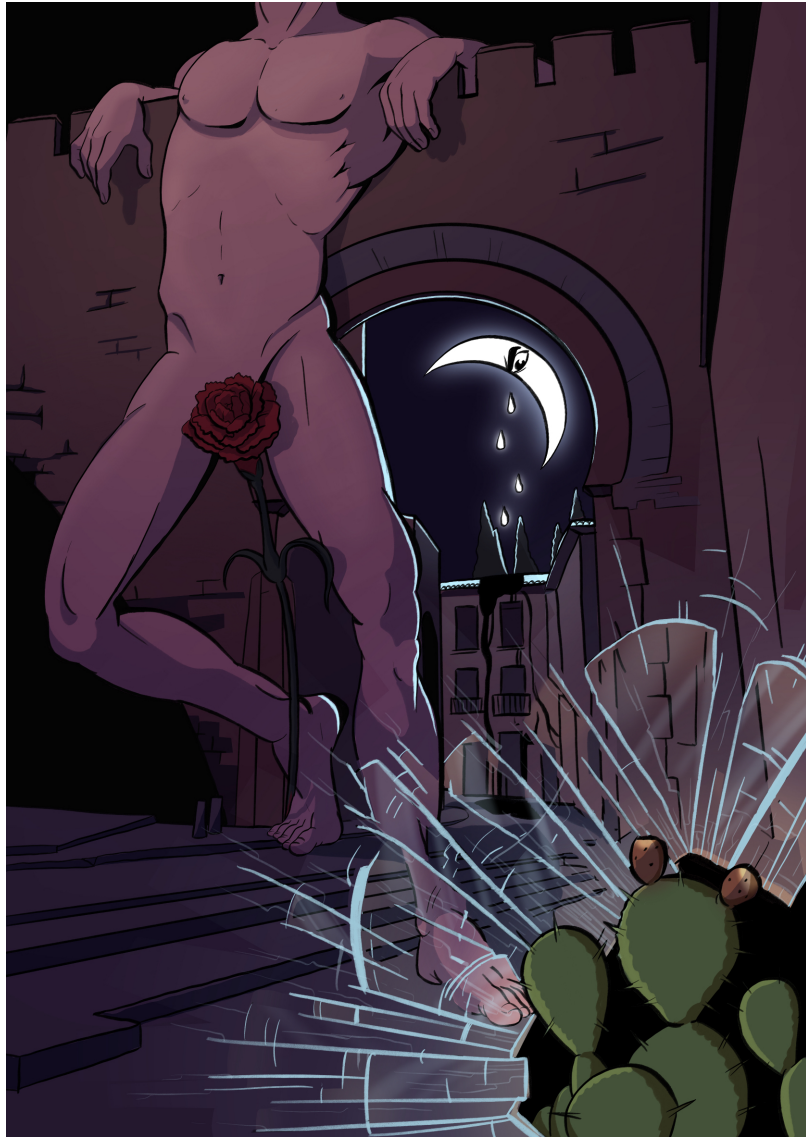
















CENTRO DE
LENGUAS
MODERNAS

Universidad de Granada

GALERÍA DE EXPOSICIONES
CENTRO DE LENGUAS MODERNAS
Placeta del Hospicio Viejo (Realejo). 18009 GRANADA
Teléfono 958 215 660 / Fax 958 220 844
www.clm-granada.com



@clmgranada