



GALERÍA DE  
EXPOSICIONES  
CENTRO DE LENGUAS MODERNAS

MISCELÁNEA GRANADINA  
**Gustavo Muñoz "Tavo"**

26 de junio al 28 de julio 2023

**Inauguración**  
26 de junio a las 19h



CENTRO DE  
LENGUAS  
MODERNAS  
Universidad de Granada



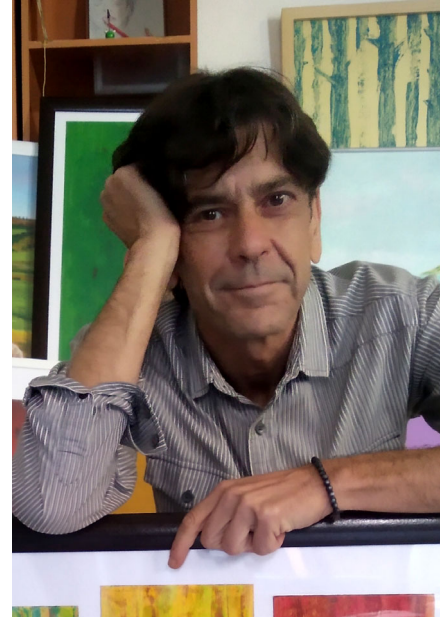
# Exposición "MISCELÁNEA GRANADINA"

Le he puesto este título a esta reunión de obras pero podía haberla titulado "delirios", "variaciones" o "fantasías". La gran mayoría de estas creaciones giran en torno a la Alhambra, unas veces desde distintos puntos y otras apareciendo en lugares insospechados. Como trato de expresar en mi "Granada cautiva" y lo decía Carlos Cano, vive atrapada en su belleza.

Otro elemento presente en algunas de mis obras son los gatos. Me gustan y me resultan fascinantes. Imaginad una ciudad sin ellos, sin palomas, sin gorriones... Creo que hacen que nuestro entorno urbano sea más natural, mágico y habitable.

Aunque me gusta pintar en gran formato, hace tiempo decidí crear casi todo en tamaño más reducido, prefiero el beso sincero al abrazo ostentoso.

En fin, ¡PASEN Y VEAN!





Desde el Carmen de los Mártires | Óleo  
¿Carmen o Camposanto? | 50 x 35 cm



Desde la Plaza Cruz Verde | Técnica mixta  
42 x 30 cm





Desde la Cuesta de Almanzora | Técnica mixta  
40 x 30 cm



Desde el Camino del Avellano | Técnica mixta  
42 x 30 cm



Armando un poema | Técnica mixta  
42 x 30 cm





**Arbolé, arbolé, seco y verdé** | Técnica mixta  
42 x 30 cm



Quejio | Técnica mixta  
42 x 30 cm



**Fajalauza II** | Técnica mixta  
42 x 30 cm



En la Carrera de la Virgen | Técnica mixta  
42 x 30 cm





En el Carmen de los Mártires | Técnica mixta  
42 x 30 cm



En el Campo del Príncipe | Técnica mixta  
42 x 30 cm



El Albayzín Azul | Técnica mixta  
42 x 30 cm



Desde San Miguel Alto | Técnica mixta  
42 x 30 cm

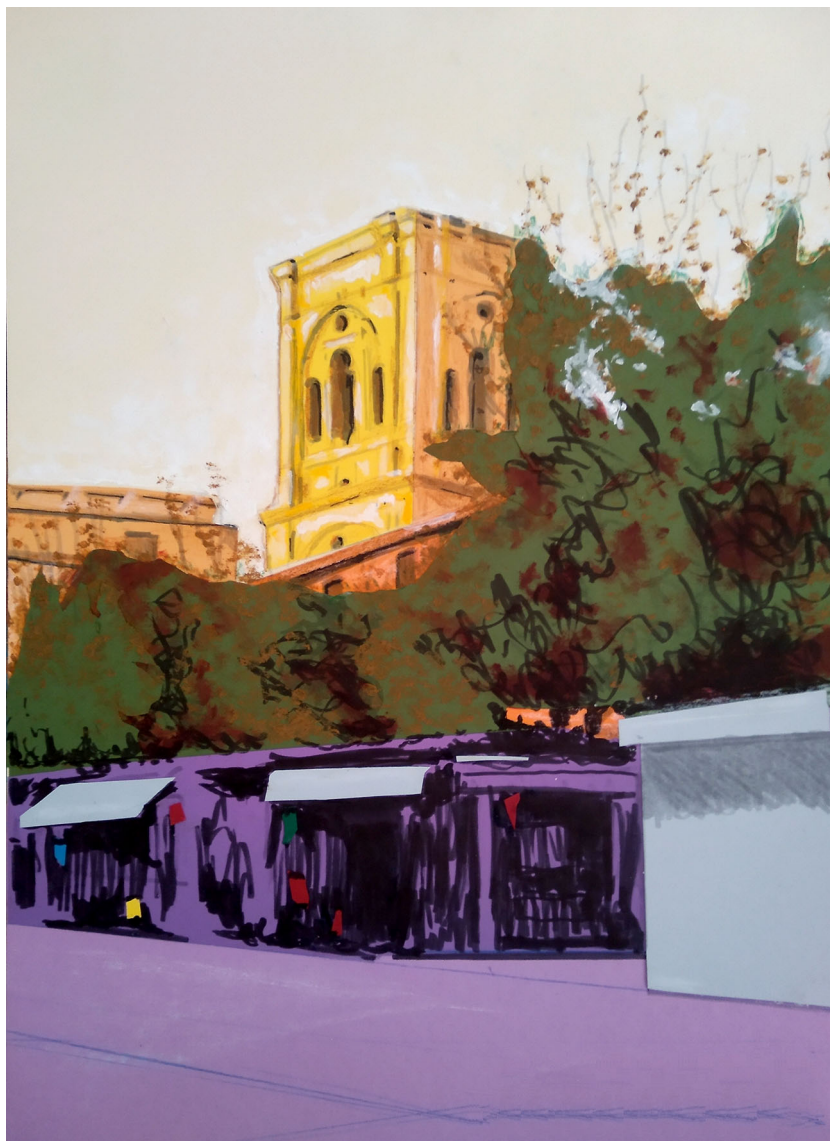




Desde el Zenete | Técnica mixta  
42 x 30 cm



Desde el Carril de las Tomasas | Técnica mixta  
42 x 30 cm



Plaza Bib-Rambla | Técnica mixta  
42 x 30 cm





**Plaza Bib Rambla.** | Técnica mixta  
**Fuente de los Gigantones** | 42 x 30 cm





Playa de San Cristóbal, | Técnica mixta  
Almuñécar | 42 x 30 cm



**Llano de la Perdiz. Fantasía** | Acrílico y especias  
30 x 90 cm



**La llave del sosiego** | Técnica mixta  
42 x 30 cm



**La Alhambra custodiando  
Plaza Nueva** | Técnica mixta  
42 x 30 cm





**Granada cautiva** | Técnica mixta  
40 x 30 cm



Gata alhambreña | Técnica mixta  
42 x 30 cm



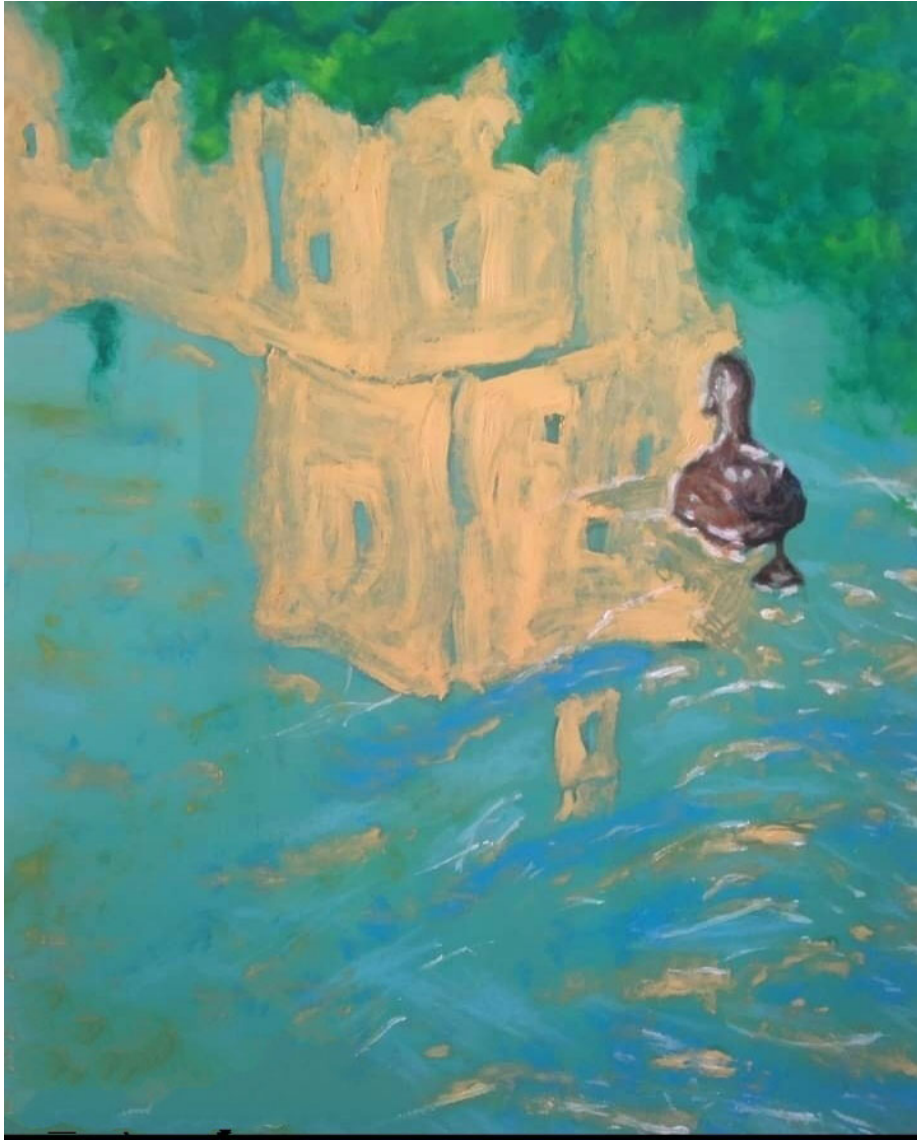
García Lorca. La casada infiel | Técnica mixta  
42 x 30 cm





Desde el Sacromonte | Técnica mixta  
42 x 30 cm

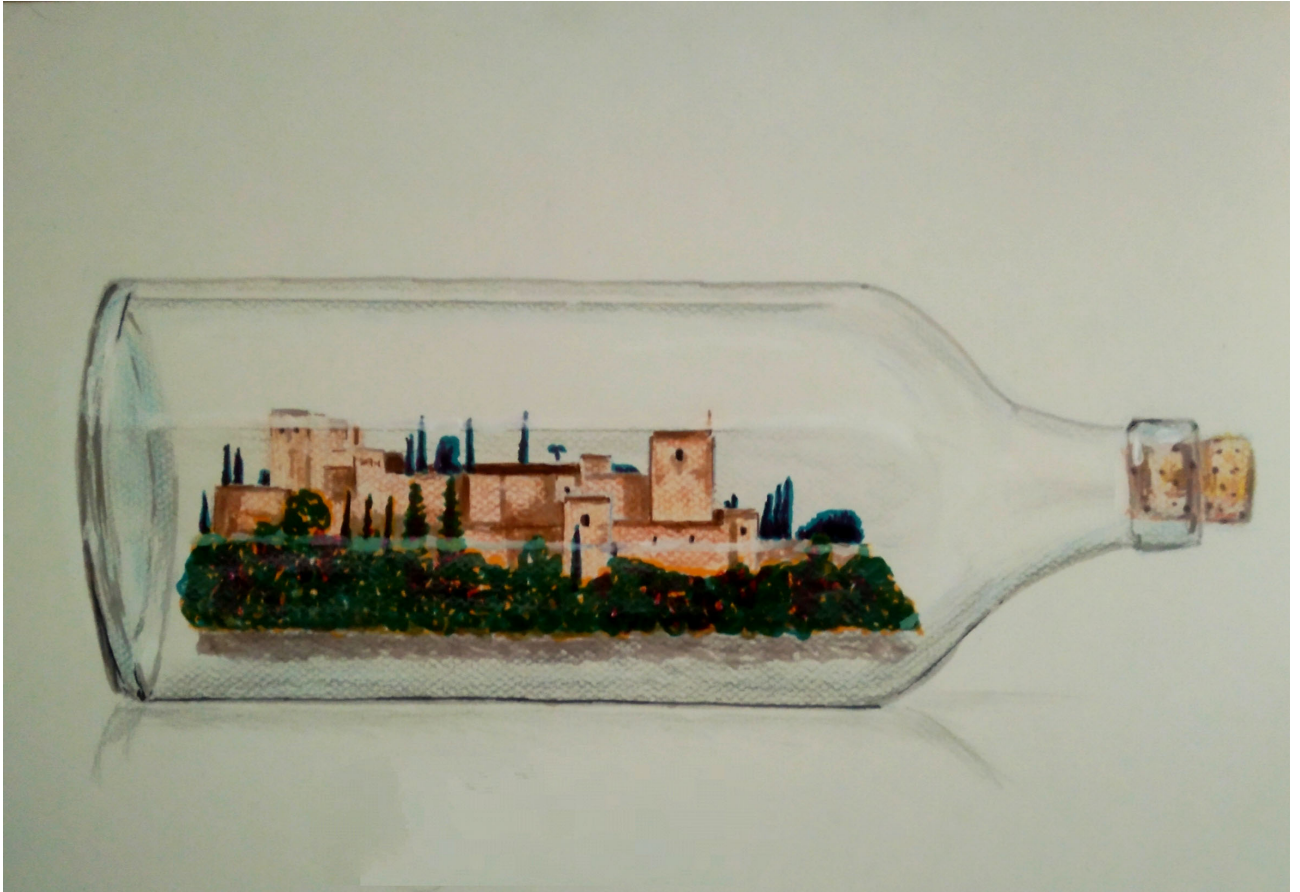




**Fantasia alhambreña** | Técnica mixta  
50 x 40 cm



Y la noche abrazo a la Alhambra | Técnica mixta  
42 x 30 cm



**Variaciones sobre la Alhambra** | Técnica mixta  
30 x 42 cm





Variaciones sobre la Alhambra | Técnica mixta  
40 x 50 cm





Una mirada a la Alhambra | Técnica mixta  
30 x 40 cm



Sierra Elvira desde Parque Almunia | Técnica mixta  
42 x 30 cm



CENTRO DE  
LENGUAS  
MODERNAS

Universidad de Granada

---

GALERÍA DE EXPOSICIONES  
CENTRO DE LENGUAS MODERNAS  
Placeta del Hospicio Viejo (Realejo). 18009 GRANADA  
Teléfono 958 215 660 / Fax 958 220 844  
[www.clm-granada.com](http://www.clm-granada.com)